

Autobusové zálivy Horní Nivy			
Číslo	Název	Datum	
1.	Souhrnné vyjádření MU Sokolov, odbor ŽP		
2.	Stanovisko k PD DI Sokolov		
3.	Souhlas s činností v ochranném pásmu ČEZ Distribuce		
4.	Existence sítí spol. ČEZ Distribuce		
5.	Existence sítí spol. ČEZ ICT		
6.	Existence sítí spol. ČEZ Telco		
7.	Stanovisko k PD spol. Gasnet		
8.	Existence sítí spol. Gasnet		
9.	Existence sítí spol. Vodárna Sokolov		
10.	Existence sítí spol. CETIN		
11.	Stanovisko k PD KSUS (smlouva)		

**MĚSTSKÝ ÚŘAD SOKOLOV**  
**Odbor životního prostředí**  
Rokycanova 1929, 356 01 Sokolov

---

VÁŠ DOPIS ZN./ZE DNE: -- / 02.09.2022

ČÍSLO SPISU: MUSO/91764/2022/OŽP/JISK

ČÍSLO JEDNACÍ: MUSO/91764/2022/OŽP/JISK

- dle rozdělovníku

ČÍSLO EVIDENČNÍ: 118749

VYŘIZUJE: Ing. Jitka Škrabalová

TEL.: +420 354 228 170

E-MAIL: jitka.skrabalova@mu-sokolov.cz

DATUM: 15.9.2022

## **SOUHRNNÉ VYJÁDŘENÍ**

**Záměr:** Novostavba autobusových zálivů v obci Dolní Nivy – záliv v k.ú. Horní Nivy

**Investor – žadatel:**

Obec Dolní Nivy, IČO: 00259306, Dolní Nivy 75, 356 01 Sokolov 1, v zastoupení: Jiří Nováček, IČO: 06436943, Antonínova Výšina 289, Horní Lomany, 351 01 Františkovy Lázně

**Dotčené pozemky:**

parc. č. 1057/3, parc. č. 1069/1 v k.ú. Horní Nivy

**Popis záměru:**

*Autobusový záliv Horní Nivy bude umístěn v blízkosti prostoru stávající autobusové zastávky (přístřešku) u silnice III/21037 ve směru Háj – Dolní Nivy. Záliv ve směru jízdy Háj – Dolní Nivy bude proveden v délce cca 42,00m a šířka 2,75m. K zálivu bude vybudována nástupní plocha (chodník) délky cca 25,00m a šířky 1,50m (v místě nástupní plochy bude rozšířen na min.2,0m).*

Dne 05.09.2022 obdržel Městský úřad Sokolov, Odbor životního prostředí, žádost o souhrnné vyjádření k výše uvedenému záměru pro územní a stavební řízení. K předloženým projektovým podkladům vydává odbor životního prostředí Městského úřadu Sokolov následující vyjádření:

**Vyjádření z hlediska nakládání s odpady (§ 146 odst. 3 písm. b zákon č. 541/2020 Sb.)**

(Ing. Jitka Škrabalová, tel. +420 354228 170)

Pro předložený záměr není vyžadováno závazné stanovisko ani vyjádření dle zákona č. 541/2020 Sb., o odpadech. Při realizaci stavby je třeba dodržet povinnosti vyplývající z tohoto zákona včetně předepsané hierarchie spočívající v předcházení vzniku odpadu, přednostní přípravě k opětovnému použití, recyklaci a jiném využití, včetně energetického, před jeho odstraněním. Popis nakládání s odpady uvedený v předložené dokumentaci je v souladu s platnými právními předpisy v oblasti odpadového hospodářství.

**Vyjádření z hlediska ochrany ovzduší (zákon č. 201/2012 Sb.)**

(Ing. Jitka Škrabalová, tel. +420 354228 170)

Bez připomínek, stavbou nejsou dotčeny zájmy chráněné zákonem o ochraně ovzduší.

**Vyjádření z hlediska ochrany přírody a krajiny (zákon č. 114/1992 Sb.)**

(Ing. Jitka Škrabalová, tel. +420 354228 170)

Bez připomínek, záměrem nejsou dotčeny zájmy ochrany přírody.

**Vyjádření z hlediska ochrany zemědělského půdního fondu (zákon č. 334/1992 Sb.)**

(Ing. Jitka Škrabalová, tel. +420 354228 170)

Bez připomínek, záměrem nejsou dotčeny pozemky zemědělského půdního fondu.

**Vyjiádření z hlediska státní správy lesů (zákon č. 289/1995 Sb.)**

(Ing. Jitka Škrabalová, tel. +420 354228 170)

Bez připomínek, záměrem nejsou dotčeny zájmy chráněné lesním zákonem.

**Vyjiádření z hlediska vodoprávního (zákon č. 254/2001 Sb.)**

(Ing. Jitka Škrabalová, tel. +420 354228 170)

Bez připomínek, záměrem nejsou dotčeny zájmy chráněné vodním zákonem.

*„podepsáno elektronicky“*

**Ing. Jitka Škrabalová**

vedoucí odboru životního prostředí

**ROZDĚLOVNÍK:**

Obec Dolní Nivy, IČO: 00259306, Dolní Nivy 75, 356 01 Sokolov 1, v zastoupení: Jiří Nováček, IČO: 06436943, Antonínova Výšina 289, Horní Lomany, 351 01 Františkovy Lázně

POLICIE ČESKÉ REPUBLIKY  
Krajské ředitelství policie Karlovarského kraje  
Dopravní inspektorát Sokolov  
Jednoty 1773, 356 15 Sokolov

Č. j. KRPK-75711-2/ČJ-2022-190906

Sokolov 14. září 2022

Počet stran: 1

Jiří Nováček  
Antonínova Výšina 289  
351 01 Františkovy Lázně

**Stavební akce: "Novostavba autobusových zálivů v obci Dolní Nivy - SO 103 Autobusový záliv Horní Nivy" - stanovisko**

Dopravní inspektorát Policie ČR v Sokolově posoudil předloženou dokumentaci: „Novostavba autobusových zálivů v obci Dolní Nivy - SO 103 Autobusový záliv Horní Nivy“ ve stupních územní a stavební řízení.

Dopravní inspektorát Policie ČR v Sokolově jako dotčený orgán příslušný k uplatnění stanoviska k zajištění bezpečnosti a plynulosti provozu na pozemní komunikaci ve stavebním řízení dle ust. § 16 odst. 2 písm. b) zákona č. 13/1997 Sb., o pozemních komunikacích, ve znění pozdějších předpisů **souhlasí** s navrženým dopravním řešením stavby: „Novostavba autobusových zálivů v obci Dolní Nivy - SO 103 Autobusový záliv Horní Nivy“ dle předložené PD, neboť tato odpovídá obecným požadavkům na bezpečnost a plynulost provozu na pozemních komunikacích.

Dopravní inspektorát Policie ČR v Sokolově jako dotčený orgán dle ust. § 77 odst. 2 písm. b) a v souladu s ust. § 77 odst. 3 zákona č. 361/2000 Sb., o provozu na pozemních komunikacích, ve znění pozdějších předpisů, dále posoudil Vaši žádost o vyjádření k návrhu stanovení místní úpravy provozu (k návrhu svislého a vodorovného dopravního značení) na silnici č. III/210 37.

Dopravní inspektorát v Sokolově **souhlasí** s návrhem stanovení místní úpravy provozu (k návrhu svislého a vodorovného dopravního značení) na silnici č. III/210 37.

*Policie České republiky, jakožto dotčený orgán při stanovení místní úpravy provozu na pozemních komunikacích a užití zařízení pro provozní informace s předloženým návrhem souhlasí, neboť tento odpovídá obecným požadavkům na bezpečnost a plynulost provozu na pozemních komunikacích.*

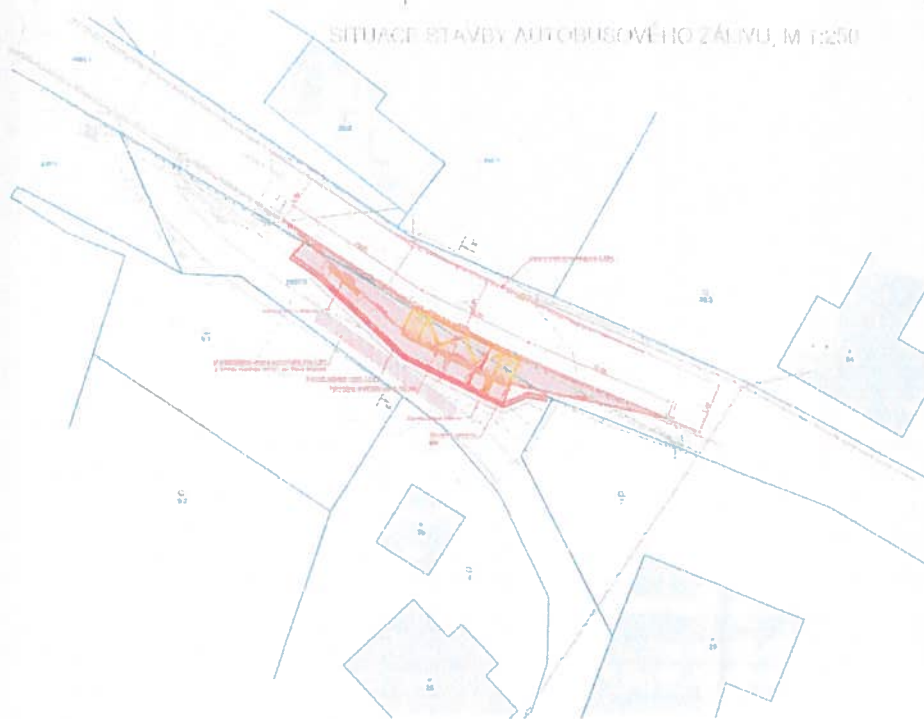
Dokumentace je opatřena naším razítkem.

Zpracoval:  
por. Ing. Jan Trabach



npor. Mgr. Jana Bláhová  
vedoucí oddělení

# SITUACE STAVBY AUTOBUSOVÉHO ZÁVU, M 1:250



## LEGENDA

### LEGENDA PLOCH

- 1. PLOCHA STAVBY
- 2. PLOCHA STAVBY (KURZ)
- 3. PLOCHA STAVBY (KURZ)
- 4. PLOCHA STAVBY (KURZ)
- 5. PLOCHA STAVBY (KURZ)

### LEGENDA ČÍTI

- 1. PLOCHA STAVBY (KURZ)
- 2. PLOCHA STAVBY (KURZ)
- 3. PLOCHA STAVBY (KURZ)
- 4. PLOCHA STAVBY (KURZ)
- 5. PLOCHA STAVBY (KURZ)

### LEGENDA ÚSTŘEDÍ

- 1. PLOCHA STAVBY (KURZ)
- 2. PLOCHA STAVBY (KURZ)
- 3. PLOCHA STAVBY (KURZ)
- 4. PLOCHA STAVBY (KURZ)
- 5. PLOCHA STAVBY (KURZ)

## POZNÁMKA

VÝKRES JE VYPRACOVANÝ V SOULADU S PRAVIDLY ČESKÉHO STÁTNÍHO ÚŘADU PRO VEŘEJNÉ PRÁVO A JE PŘÍKLADNĚ VYUŽÍVÁN V SOULADU S PRAVIDLY ČESKÉHO STÁTNÍHO ÚŘADU PRO VEŘEJNÉ PRÁVO.

Průběh	Průběh	Průběh	Průběh	Průběh
1. PLOCHA STAVBY	2. PLOCHA STAVBY	3. PLOCHA STAVBY	4. PLOCHA STAVBY	5. PLOCHA STAVBY

Průběh	Průběh	Průběh	Průběh	Průběh
1. PLOCHA STAVBY	2. PLOCHA STAVBY	3. PLOCHA STAVBY	4. PLOCHA STAVBY	5. PLOCHA STAVBY
1. PLOCHA STAVBY	2. PLOCHA STAVBY	3. PLOCHA STAVBY	4. PLOCHA STAVBY	5. PLOCHA STAVBY
1. PLOCHA STAVBY	2. PLOCHA STAVBY	3. PLOCHA STAVBY	4. PLOCHA STAVBY	5. PLOCHA STAVBY

[illegible][illegible][illegible][illegible]



Ostatní kartační mapy a mapy oceněného katastru se zobrazují informace k používání mapy a aktuální informace o obsahu mapy

[Kartační PDF](#) Všechny zobrazené hodnoty souladní a dělní MELZE využívají pro vytváření hranic pozemků v terénu.

21°C Počasie

Kd. - Horní Kiv

Jiří Nováček  
Antonínova Výšina 289  
Františkovy Lázně  
351 01 HORNÍ LOMANY



D00000000101783753902

NAŠE ZNAČKA  
001129287823

VYŘIZUJE / LINKA  
Petr Drnek / 800 850 860

MÍSTO ODESLÁNÍ / DNE  
Plzeň 8. 11. 2022

### **Vyjádření k žádosti o souhlas s činností a/nebo s umístěním stavby v ochranném pásmu zařízení distribuční soustavy**

Vážená paní, vážený pane,

dovolte nám, abychom reagovali na Vaši žádost ze dne 1. 11. 2022, ve které nás žádáte o souhlas s činností a/nebo umístěním stavby v blízkosti zařízení distribuční soustavy, resp. v ochranném pásmu zařízení distribuční soustavy (dále jen „zařízení“) v majetku společnosti ČEZ Distribuce, a. s.

Stavba a/nebo s ní související činnost na pozemku parcelní číslo 1069/1 v katastrálním území Horní Nivy vedená pod názvem „Autobusový záliv“ se nachází v blízkosti zařízení distribuční soustavy, resp. zasahuje do ochranného pásma zařízení **vNN** v majetku provozovatele distribuční soustavy společnosti ČEZ Distribuce, a. s.

**Jménem společnosti ČEZ Distribuce, a. s., Vám sdělujeme, že udělujeme souhlas s činností a/nebo umístěním stavby v blízkosti zařízení distribuční soustavy, resp. v ochranném pásmu předmětného zařízení.**

**Toto vyjádření pozbývá platnosti, nebude-li činnost a/nebo stavba zahájena do 1 roku od udělení souhlasu.**

#### **Platnost tohoto souhlasu je vázána na dodržení následujících podmínek:**

1. Podmínkou pro zahájení činnosti v blízkosti zařízení distribuční soustavy, resp. v ochranném pásmu je platné sdělení o existenci zařízení v majetku společnosti ČEZ Distribuce, a. s., pro výše uvedené zájmové území, které získáte prostřednictvím Geoportálu ([geoportal.cezdistribuce.cz](http://geoportal.cezdistribuce.cz)), při dodržení podmínek uvedených ve sdělení a v tomto vyjádření.
2. Místa křížení a souběhy ostatních zařízení a staveb se zařízeními energetickými, komunikačními sítěmi pro elektronickou komunikaci nebo zařízeními technické infrastruktury musí být vyprojektovány a provedeny v souladu s platnými normami a předpisy, zejména s ČSN 33 2000-5-52, ČSN EN 50110-1, ČSN EN 50341-1, ČSN 73 6005 a PNE 33 0000-6, PNE 33 3301, PNE 34 1050.
3. V případě nadzemního vedení nn budou pro stavby a konstrukce dodrženy odstupové vzdálenosti uvedené v PNE 33 3302 a hranu výkopu doporučujeme při realizaci stavby umístit min. 1 m od základové části podpěrného bodu.
4. Při realizaci stavby a/nebo provádění související činnosti nesmí dojít v žádném případě k nebezpečnému přiblížení osob, věcí, zařízení nebo mechanismů a strojů k živým částem pod napětím, tj. musí být dodržena minimální vzdálenost 1 m od živých částí zařízení nn, 2 m od vedení vn a 3 m od vedení vvn dle PNE 33 0000-6 s vazbou na ČSN EN 50110-1, pokud není větší vzdálenost stanovena v jiném předpisu (např. ČSN ISO 12480-1). V případě, že nebude možné tuto vzdálenost dodržet, je žadatel povinen požádat o vypnutí předmětného elektrického zařízení, případně o dočasné zaizolování vodičů nn.

**ČEZ Distribuce, a. s.**

Děčín - Děčín IV-Podmokly, Teplická 874/8, PSČ 405 02 | IČO: 24729035, DIČ: CZ24729035 |  
zapsaná v obchodním rejstříku vedeném Krajským soudem v Ústí nad Labem, sp. zn. B 2145 |  
bezplatná linka: 800 850 860, e-mail: [info@cezdistribuce.cz](mailto:info@cezdistribuce.cz), [www.cezdistribuce.cz](http://www.cezdistribuce.cz) |  
zasílací adresa: ČEZ Distribuce, a. s., Plzeň, Guldenerova 2577/19, PSČ 326 00

**Otočte prosím**

5. Pracovníci provádějící práce budou prokazatelně poučeni o nebezpečí, které hrozí při nedodržení bezpečnostních předpisů. S ohledem na provádění prací v blízkosti zařízení distribuční soustavy, resp. v ochranném pásmu upozorňujeme na možnost nebezpečných vlivů od elektrického zařízení. Opatření proti těmto vlivům je na straně žadatele, dodavatele prací nebo jimi pověřených osobách. ČEZ Distribuce, a. s., nepřevzme žádnou zodpovědnost za případné škody, které vzniknou následkem poruchy nebo havárie elektrického zařízení za nepředvídaných okolností nebo nedodržením výše uvedených podmínek.
6. Stavbou nebude narušeno stávající uzemnění nadzemního vedení ani statika podpěrných bodů. Nebude-li možné toto dodržet je nutné situaci řešit formou přeložky zařízení distribuční soustavy ve smyslu § 47 zákona č. 458/2000 Sb., v platném znění.
7. V případě činnosti a/nebo stavby v blízkosti elektrického vedení, resp. v ochranném pásmu bude dotčený prostor ze všech stran možného přístupu/vjezdu po celou dobu realizace viditelně označen výstražnou cedulí.
8. Umístěním stavby nesmí dojít ke ztížení přístupu našich pracovníků a pracovníků námi pověřených firem k zařízení v majetku společnosti ČEZ Distribuce, a. s. Při případné úpravě povrchu nesmí dojít ke změně výškové nivelity země oproti současnému stavu.
9. Musí být dodrženy Podmínky pro práce v ochranných pásmech zařízení, které jsou v platném znění k dispozici na [www.cezdistribuce.cz](http://www.cezdistribuce.cz), popř. jsou součástí vydaného sdělení o existenci zařízení v majetku společnosti ČEZ Distribuce, a. s.
10. Dojde-li k obnažení podzemního vedení nebo k poškození energetického zařízení, sítě pro elektronickou komunikaci nebo zařízení se sítí pro elektronickou komunikaci související nebo zařízení technické infrastruktury ve vlastnictví ČEZ Distribuce, a. s., nahláste nám prosím tuto skutečnost bezodkladně jako poruchu na bezplatnou linku 800 850 860. Poškození nebo mimořádné události způsobené na zařízení žadatelem, dodavatelem prací nebo jimi pověřenými osobami budou opraveny na náklady viníka. Zahrnutí obnažených, případně poškozených částí podzemního vedení může být provedeno pouze po souhlasu vydaném společností ČEZ Distribuce, a. s.
11. Toto vyjádření se nevztahuje na zařízení v majetku společností ČEZ ICT Services, a. s., a Telco Pro Services, a. s.

Provozovatel distribuční soustavy si vyhrazuje právo odvolat souhlas kdykoli, zjistí-li, že podmínky stanovené v tomto vyjádření nejsou dodrženy. Pokud zjištěné nedostatky nebyly odstraněny ani na základě písemné výzvy ve stanoveném termínu, je žadatel povinen uvést ochranné pásmo do původního stavu a zdržet se provozování jakékoli činnosti, kterou zákon výslovně zakazuje.

S pozdravem



Radoslav Nový  
Vedoucí oddělení Regionální péče  
ČEZ Distribuce, a. s.

Jiří Nováček

NAŠE ZNAČKA  
0101776834VYŘÍZENO DNE  
15.07.2022

**Sdělení o existenci energetického zařízení, sítě pro elektronickou komunikaci nebo zařízení technické infrastruktury v majetku společnosti ČEZ Distribuce, a. s., pro akci:**

**Autobusová zastávka v k.ú.Horní Nivy**

Vážený zákazníku,

Na základě Vaší žádosti 0101776834 ze dne 15.07.2022 Vám zasíláme sdělení o existenci energetického zařízení, sítě pro elektronickou komunikaci nebo zařízení technické infrastruktury v majetku společnosti ČEZ Distribuce, a. s., ve Vámi vymezeném zájmovém území.

Dovolujeme si Vás upozornit, že sdělení **nenahrazuje** vyjádření provozovatele distribuční soustavy k projektové dokumentaci pro územní nebo stavební řízení, k připojení nového odběru, zdroje elektrické energie nebo k navýšení rezervovaného příkonu a výkonu a s výjimkou havárií ani souhlas s činností v ochranném pásmu.

**Toto sdělení je platné do 15.01.2023** a je jedním z podkladů pro zpracování projektové dokumentace, pokud je taková dokumentace zpracovávána.

V majetku ČEZ Distribuce, a. s., se na Vámi uvedeném zájmovém území nachází nebo ochranným pásmem zasahuje energetické zařízení typu:

	síť NN	síť VN	síť VVN
Podzemní síť			
Nadzemní síť	střet		

Stanice	
---------	--

V majetku ČEZ Distribuce, a. s., se na Vámi uvedeném zájmovém území nachází nebo ochranným pásmem zasahuje síť pro elektronickou komunikaci typu:

	síť pro elektronickou komunikaci
Podzemní síť	
Nadzemní síť	

Zařízení technické infrastruktury zahrnuje zejména vodovodní, kanalizační a plynové přípojky pro objekty ČEZ Distribuce a. s., a dále pak další podzemní a nadzemní zařízení sloužící pro provoz distribuční sítě. V majetku ČEZ Distribuce, a. s., se na Vámi uvedeném zájmovém území nachází nebo ochranným pásmem zasahuje zařízení technické infrastruktury:

	zařízení technické infrastruktury
Nadzemní nebo podzemní	

Energetické zařízení (mimo nadzemních sítí NN), zařízení sítě pro elektronickou komunikaci a zařízení technické infrastruktury je chráněno ochranným pásmem podle § 46 zákona č. 458/2000 Sb., o podmínkách podnikání a o výkonu státní správy v energetických odvětvích a o změně některých zákonů (energetický zákon), ve znění pozdějších předpisů. Přibližný průběh tras energetických zařízení, sítě pro elektronickou komunikaci (v trase kabelového vedení může být uloženo několik kabelů energetických i komunikačních) a tras zařízení technické infrastruktury zasíláme v příloze tohoto dopisu.

V případě existence **podzemních energetických zařízení, sítě pro elektronickou komunikaci nebo zařízení technické infrastruktury** je povinností stavebníka alespoň 14 dní před započatím zemních prací požádat telefonicky na 800 850 860 nebo e-mailem na [info@cezdistribuce.cz](mailto:info@cezdistribuce.cz) o tzv. **vytyčení trasy podzemního zařízení, sítě pro elektronickou komunikaci nebo zařízení technické infrastruktury**. O vytyčení lze požádat pouze na základě vydaného sdělení o existenci energetického zařízení, sítě pro elektronickou komunikaci nebo zařízení technické infrastruktury, a to (mimo havárií) nejpozději 30 dní před koncem jeho platnosti.

Dojde-li k obnažení podzemního vedení nebo k poškození energetického zařízení, sítě pro elektronickou komunikaci nebo zařízení se sítí pro elektronickou komunikaci související nebo zařízení technické infrastruktury ve vlastnictví ČEZ Distribuce, a. s., nahlaste nám prosím tuto skutečnost bezodkladně jako poruchu na bezplatnou linku 800 850 860.

Pokud uvažovaná akce nebo činnost zasáhne do ochranného pásma nadzemních vedení, trafostanic nebo sítě pro elektronickou komunikaci, popř. bude po vytyčení zjištěno, že zasahuje do ochranného pásma podzemních energetických zařízení nebo zařízení pro elektronickou komunikaci, je nutné písemně požádat společnost ČEZ Distribuce, a. s., o souhlas s činností v ochranném pásmu (formulář je k dispozici na [www.cezdistribuce.cz](http://www.cezdistribuce.cz) v části Formuláře / Činnosti v ochranných pásmech, kontaktní údaje pro podání Vaší žádosti naleznete v zápatí). Jestliže uvažovaná akce vyvolá potřebu dílčí změny trasy vedení nebo přemístění některých prvků energetického zařízení nebo sítě pro elektronickou komunikaci včetně souvisejícího zařízení, je nutné včas společnost ČEZ Distribuce, a. s., požádat o přeložku zařízení podle § 47 energetického zákona.

Zároveň Vás upozorňujeme, že v zájmovém území se může nacházet taktéž energetické zařízení, sít' pro elektronickou komunikaci nebo zařízení technické infrastruktury, které není v majetku společnosti ČEZ Distribuce, a. s.

V souvislosti s výše uvedeným si Vás dovoluujeme upozornit, že uvedené sdělení včetně jeho příloh obsahuje skutečnosti tvořící obchodní tajemství společnosti ČEZ Distribuce, a. s. Poskytnuté informace jsou dále také důvěrnými informacemi a obchodně citlivými informacemi společnosti ČEZ Distribuce, a. s. Z výše uvedených důvodů si Vás proto společnost ČEZ Distribuce, a. s., dovoluje upozornit, že s poskytnutými informacemi je potřeba nakládat dle platných právních předpisů, v opačném případě se vystavujete postihu ve smyslu platné právní úpravy. V této souvislosti si Vás dále dovoluujeme upozornit, že požadované informace nesmí být předány, sděleny, využity, zpřístupněny, či jiným způsobem postoupeny na jakoukoli třetí osobu bez předchozího prokazatelného souhlasu společnosti ČEZ Distribuce, a. s. Informace o existenci energetického zařízení, sítě pro elektronickou komunikaci a zařízení technické infrastruktury mohou být využity pouze pro účel, pro který byly vyžádány.

S pozdravem

**ČEZ Distribuce, a. s.**

Děčín, Děčín IV-Podmokly  
Teplická 874/8  
PSČ 405 02  
IČ: 24729035

#### Přílohy

1. Situační výkres zájmového území
2. Podmínky pro provádění činností v ochranných pásmech energetických zařízení, sítě pro elektronickou komunikaci a zařízení technické infrastruktury

Platí pouze se sdělením číslo 0101776834.

Zakreslené polohy zařízení v příloze jsou pouze informativní.

## Situační výkres zájmového území (klad mapových listů)



Není-li zobrazena katastrální mapa, zadejte žádost znovu. Katastrální mapa je generována prostřednictvím externí WMS služby, jejíž provoz nezajišťuje společnost ČEZ Distribuce, a. s.

## LEGENDA

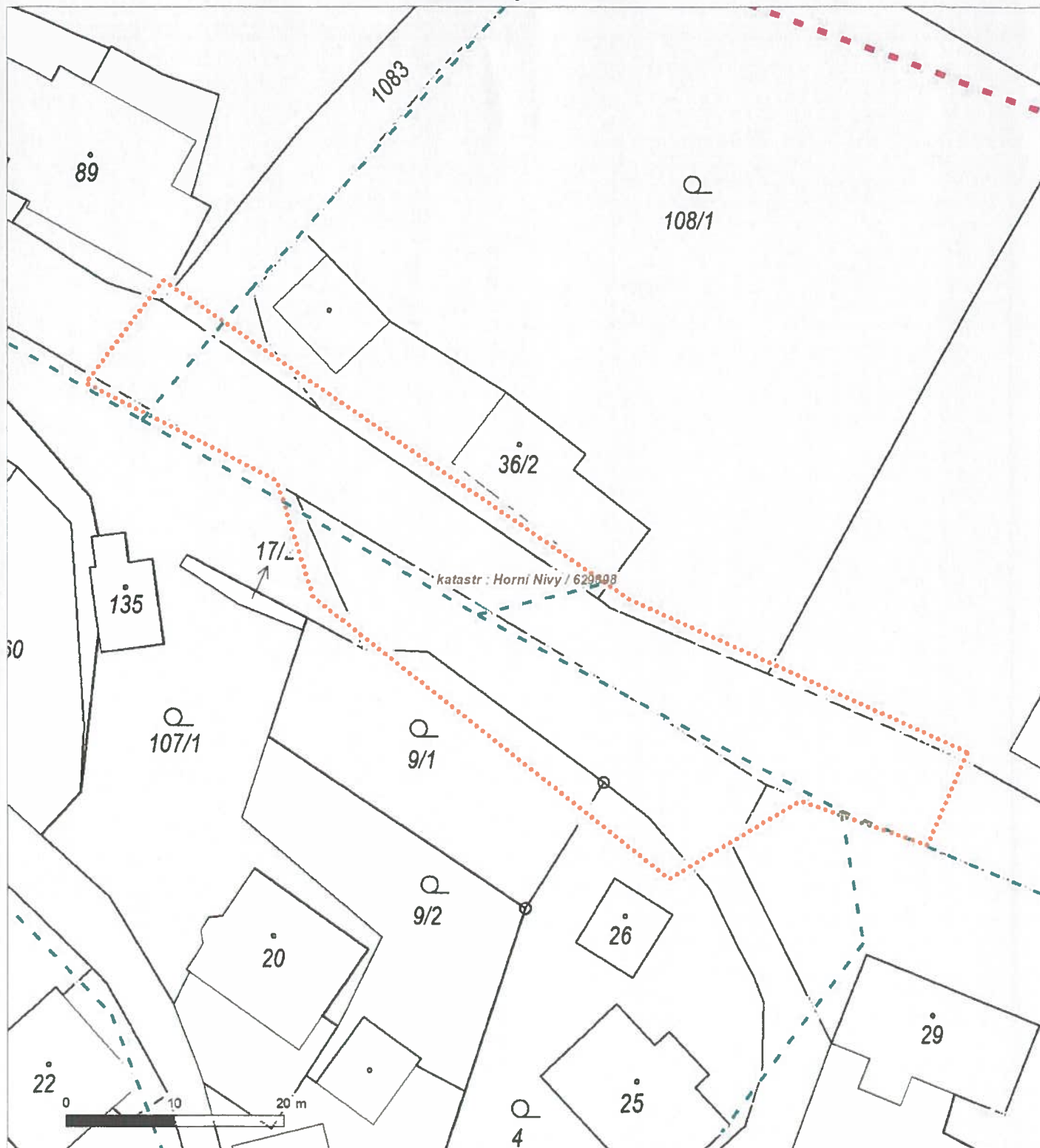
	Podzemní vedení NN do 1 kV		Stanice do 52 kV - stožárová		Nadzemní síť pro elektronickou komunikaci
	Nadzemní vedení NN do 1 kV		Stanice do 52 kV - zděná		Podzemní síť pro elektronickou komunikaci
	Podzemní vedení VN do 35 kV		Transformovna (nad 52 kV)		HDPE trubka
	Nadzemní vedení VN do 35 kV		Probíhající investice ČEZ Distribuce	Souběhy sítí pro elektronickou komunikaci s energetickými sítěmi:	
	Podzemní vedení VVN 110 kV		Stanice ČEZ Distribuce ve výstavbě		Souběh s podzemním vedením NN do 1 kV
	Nadzemní vedení VVN 110 kV		Zařízení ČEZ Distribuce ve výstavbě		Souběh s nadzemním vedením NN do 1 kV
	NN přívod odběratele		Hranice katastrálního území		Souběh s podzemním vedením VN do 35 kV
	Zařízení technické infrastruktury				Souběh s nadzemním vedením VN do 35 kV
	Cizí energetické vedení				Souběh s podzemním vedením VVN 110 kV
	Zájmové území				Souběh s nadzemním vedením VVN 110 kV



Platí pouze se sdělením číslo 0101776834.

Zakreslené polohy zařízení v příloze jsou pouze informativní.

## Situační výkres - list 1



Není-li zobrazena katastrální mapa, zadejte žádost znovu. Katastrální mapa je generována prostřednictvím externí WMS služby, jejíž provoz nezajišťuje společnost ČEZ Distribuce, a. s.



ŽADATEL

Jiří Nováček

NAŠE ZNAČKA  
0700579315

VYŘIZUJE / LINKA

VYŘÍZENO DNE  
15.07.2022

**Sdělení o existenci komunikačního vedení společnosti ČEZ ICT Services, a. s.**

Název akce: Autobusová zastávka v k.ú.Horní Nivy

Účel: Informativní

Vážený zákazníku,  
dovolujeme si reagovat na Vaši žádost číslo 0700579315 ze dne 15.07.2022, která se týkala sdělení o existenci komunikačního zařízení na Vámi určeném zájmovém území.

Dle vědomí společnosti ČEZ ICT Services, a. s., se na Vámi vymezeném zájmovém území:  
**nenachází komunikační zařízení v majetku společnosti ČEZ ICT Services, a. s.**

Zároveň si Vás dovoluujeme upozornit, že není vyloučeno, že se ve Vámi vymezeném zájmovém území nachází jiné zařízení, které není v majetku společnosti ČEZ ICT Services, a. s.

Toto sdělení je platné do 15.07.2023.

V souvislosti s výše uvedeným si Vás dovoluujeme upozornit, že sdělení o existenci či neexistenci sítě představuje skutečnosti tvořící obchodní tajemství společnosti ČEZ ICT Services, a. s. Poskytnuté informace jsou dále také důvěrnými informacemi společnosti ČEZ ICT Services, a. s. Z výše uvedených důvodů si Vás proto společnost ČEZ ICT Services, a. s., dovoluje upozornit, že s poskytnutými informacemi je potřeba nakládat dle platných právních předpisů, v opačném případě se vystavujete postihu ve smyslu platné právní úpravy. V této souvislosti si Vás dovoluujeme rovněž upozornit, že požadované informace nesmí být předány, sděleny, využity, zpřístupněny, či jiným způsobem postoupeny na jakoukoli třetí osobu bez předchozího prokazatelného souhlasu společnosti ČEZ ICT Services, a. s. Informace o existenci sítě mohou být využity pouze pro účel, pro který byly vyžádány.

**ČEZ ICT Services, a. s.**

Praha, Praha 4  
Duhová 1531/3  
PSČ 140 53  
IČ: 26470411

**Přílohy**

Situační výkres zájmového území

**ČEZ ICT Services, a. s.**

Duhová 1531/3, 140 53 Praha 4 | tel.: 841 842 843 | IČ: 26470411, DIČ: CZ26470411  
e-mail: servicedesk@cez.cz, www.cez.cz/cez-ict-services | zapsána v obchodním rejstříku  
vedeném Městským soudem v Praze, oddíl B, vložka 7309



Platí pouze se sdělením číslo 0700579315.

Zakreslené polohy zařízení v příloze jsou pouze informativní.

### Situační výkres zájmového území



#### LEGENDA

- |           |                           |           |                             |
|-----------|---------------------------|-----------|-----------------------------|
| — — — — — | Nadzemní optické vedení   | — — — — — | Radioreléový spoj vzduch    |
| —————     | Podzemní optické vedení   | .....     | Zájmové území               |
| - - - - - | Nadzemní metalické vedení | =====     | Hranice katastrálního území |
| —————     | Podzemní metalické vedení |           |                             |



---

ŽADATEL

Jiří Nováček

---

NAŠE ZNAČKA  
0201441763

VYŘIZUJE / LINKA

VYŘÍZENO DNE  
15.07.2022

---

**Sdělení o existenci komunikačního vedení společnosti Telco Pro Services, a. s.**

Název akce: Autobusová zastávka v k.ú.Horní Nivy

Účel: Informativní

Vážený zákazníku,  
dovolujeme si reagovat na Vaši žádost číslo 0201441763 ze dne 15.07.2022, která se týkala sdělení o existenci komunikačního zařízení na Vámi určeném zájmovém území.

Dle vědomí společnosti Telco Pro Services, a. s., se na Vámi vymezeném zájmovém území:  
**nenachází komunikační zařízení v majetku společnosti Telco Pro Services, a. s.**

Zároveň si Vás dovoluujeme upozornit, že není vyloučeno, že se ve Vámi vymezeném zájmovém území nachází jiné zařízení, které není v majetku společnosti Telco Pro Services, a. s.

Toto sdělení je platné do 15.07.2023.

V souvislosti s výše uvedeným si Vás dovoluujeme upozornit, že sdělení o existenci či neexistenci sítě představuje skutečnosti tvořící obchodní tajemství společnosti Telco Pro Services, a. s. Poskytnuté informace jsou dále také důvěrnými informacemi společnosti Telco Pro Services, a. s. Z výše uvedených důvodů si Vás proto společnost Telco Pro Services, a. s., dovoluje upozornit, že s poskytnutými informacemi je potřeba nakládat dle platných právních předpisů, v opačném případě se vystavujete postihu ve smyslu platné právní úpravy. V této souvislosti si Vás dovoluujeme rovněž upozornit, že požadované informace nesmí být předány, sděleny, využity, zpřístupněny, či jiným způsobem postoupeny na jakoukoli třetí osobu bez předchozího prokazatelného souhlasu společnosti Telco Pro Services, a. s. Informace o existenci sítě mohou být využity pouze pro účel, pro který byly vyžádány.

S pozdravem

**Telco Pro Services, a. s.**

Praha, Praha 4  
Duhová 1531/3  
PSČ 140 00  
IČ: 29148278

**Přílohy**

Situační výkres zájmového území



Platí pouze se sdělením číslo 0201441763.

Zakreslené polohy zařízení v příloze jsou pouze informativní.

### Situační výkres zájmového území



#### LEGENDA

- |           |                           |           |                             |
|-----------|---------------------------|-----------|-----------------------------|
| — — — — — | Nadzemní optické vedení   | — — — — — | Radioreléový spoj vzduch    |
| —————     | Podzemní optické vedení   | .....     | Zájmové území               |
| - - - - - | Nadzemní metalické vedení | =====     | Hranice katastrálního území |
| —————     | Podzemní metalické vedení |           |                             |



naše značka  
5002653754  
vyřizuje  
Jaroslav Kápička  
datum  
15.07.2022

Jiří Nováček  
Antonínova Výšina 289  
35101 Františkovy Lázně

Věc:  
**Autobusová zastávka v k.ú. Horní Nivy**

K.ú. - p.č.: Horní Nivy

Stavebník: Jiří Nováček, Antonínova Výšina 289, 35101 Františkovy Lázně

Účel stanoviska: Informace o poloze a průběhu plynárenského zařízení

GasNet, s.r.o., jako provozovatel distribuční soustavy (PDS) a technické infrastruktury, zastoupený GasNet Služby, s.r.o., vydává toto stanovisko:

**TOTO STANOVISKO SLOUŽÍ POUZE JAKO SDĚLENÍ O POLOZE A PRŮBĚHU PLYNÁRENSKÝCH ZAŘÍZENÍ A PLYNOVODNÍCH PŘÍPOJEK (dále jen PZ) V ZÁJMOVÉM ÚZEMÍ VYZNAČENÉM V PŘÍLOZE.**

**STANOVISKO BYLO VYGENEROVÁNO NA ZÁKLADĚ VAŠÍ ŽÁDOSTI AUTOMATICKY.**

V zájmovém území vyznačeném v příloze tohoto stanoviska, nebo jeho blízkosti se NACHÁZÍ PROVOZOVANÁ PZ ve vlastnictví nebo správě GasNet s.r.o. - viz příloha s informativní polohou PZ a informací v legendě.

Upozorňujeme, že v zájmovém území vyznačeném v příloze tohoto stanoviska se mohou nacházet PZ, která jsou ve fázi výstavby a doposud nebyla předána GasNet s.r.o. k provozování.

Taktéž se v zájmovém území mohou nacházet PZ jiných vlastníků či správců, případně i dlouhodobě nefunkční/neprovozovaná PZ bez dostupných informací o jejich poloze a vlastnictví.

Tato PZ NEJSOU v příloze vyznačena a NEJSOU předmětem tohoto stanoviska.

**TOTO STANOVISKO NELZE POUŽÍT PRO:**

- jednání s orgány státní správy ve věcech územního plánování a stavebního řádu dle zákona č. 183/2006 Sb. v platném znění ve věci územního řízení, řízení o územním souhlasu, veřejnoprávní smlouvy pro umístění stavby, zjednodušeného územní řízení, ohlášení, stavebního řízení, společné územního a stavebního řízení, vodoprávního rozhodnutí, veřejnoprávní smlouvy o provedení stavby nebo oznámení stavebního záměru s certifikátem autorizovaného inspektora.

- pro zahájení stavební činnosti v ochranném a bezpečnostním pásmu PZ včetně objednání vytyčení za tímto účelem

**TOTO STANOVISKO LZE POUŽÍT POUZE PRO:**

- případné upřesnění polohy PZ jeho vytyčením za účelem zpracování projektové dokumentace stavby. Vytyčení provede příslušná provozní oblast ZDARMA. Formulář a kontakt naleznete na <https://www.gasnet.cz/cs/ds-vytyceni-pz/>, lze využít QR kód, který je uveden v tomto stanovisku. Při podání žádosti uveďte žadatel naší značku (číslo jednací) uvedenou v úvodu tohoto stanoviska. O provedeném vytyčení trasy bude sepsán protokol.

**POKUD HODLÁTE POUŽÍT POSKYTNUTÉ INFORMACE PRO ZPRACOVÁNÍ PROJEKTOVÉ DOKUMENTACE (dále jen PD) ZA ÚČELEM ZÍSKÁNÍ SOUHLASU SE STAVEBNÍ ČINNOSTÍ V OCHRANNÉM A BEZPEČNOSTNÍM PÁSMU PZ, SDĚLUJEME VÁM TYTO DALŠÍ INFORMACE:**

1) O poskytnutí polohy stávajících PZ ve správě GasNet, s.r.o. v digitální podobě (dgn,dwg) lze požádat prostřednictvím služby Vektorová data, která je dostupná na <https://dpo.gasnet.cz/zadost-o-vektorova-data>. Tato služba je určena odborné veřejnosti (projekční firmy) a obcím a krajům (oblast územního plánování).

2) PD, ve které budou zakreslena PZ dle poskytnutých mapových nebo elektronických podkladů, požadujeme předložit k

**GasNet Služby, s.r.o.**

Plynárenská 499/1 · Zábřovice · 602 00 Brno · T 555 90 10 10 · [www.gasnet.cz](http://www.gasnet.cz)

IČ: 27935311 · DIČ: CZ27935311

**Zápis do obchodního rejstříku:** Krajský soud v Brně, sp. zn. C 57165, dne 26. 7. 2007

**Certificate of Incorporation:** Regional Court in Brno, ref. number C 57165, on 26th July 2007

Zákaznická linka GasNet 555 90 10 10, [info@gasnet.cz](mailto:info@gasnet.cz), [www.gasnet.cz](http://www.gasnet.cz)

odsouhlasení podáním žádosti na portálu Distribuce plynu online <https://dpo.gasnet.cz/zadost-o-stanovisko>. Tato povinnost je dána ustanovením zákona č. 458/2000 Sb., §68 a §69.

3) PD bude vypracována ve smyslu stavebního zákona č. 183/2006 Sb. ve znění pozdějších předpisů.

4) Pokud v poskytnutých mapových podkladech naleznete informaci o PLÁNOVANÉ STAVBĚ PŘED REALIZACÍ, jedná se o situaci, kdy v zájmovém území nebo v jeho blízkosti se připravuje plynárenská stavba (rekonstrukce, nová výstavba, přeložka). V případě, že se bude jednat o připravovanou investici GasNet s.r.o., požadujeme Vaši stavbu koordinovat s naším záměrem.

5) Pokud v poskytnutých mapových podkladech naleznete informaci o PROVEDENÉ VÝSTAVBĚ, KTERÁ NENÍ UVEDENA DO PROVOZU, jedná se o situaci, kdy v zájmovém území nebo v jeho blízkosti je vybudováno PZ, které bude v blízké době uvedeno do provozu. Na tato PZ se vztahují ochranná, případně bezpečnostní pásma dle zákona č. 458/2000 Sb. ve znění pozdějších předpisů. Informace o možnosti poskytnutí digitálních dat (dgn,dwg) a podmínky výdeje získáte na adrese: <http://www.gasnet.cz/cs/zadost-o-vektorova-data/>.

6) Pokud Vaše zájmové území protíná PÁSMO VLIVU ANODOVÉHO UZEMNĚNÍ STANICE KATODICKÉ OCHRANY (SKAO), je třeba individuálního posouzení v závislosti na připravované stavbě. Je nutné podat novou žádost na <https://dpo.gasnet.cz/zadost-o-stanovisko> s důvodem žádosti Předprojektová příprava. K žádosti připojte podrobné informace o záměru stavby a její konstrukci. Obdržíte stanovisko, kde budou sděleny podrobné podmínky pro umístění stavby v blízkosti tohoto řízení.

7) V případě potřeby dalších informací kontaktujte technika prostřednictvím Kontaktního systému <http://www.gasnet.cz/cs/kontaktni-system/> (Stanovisko k existenci sítí a ke stavbě NEplynárenského zařízení).

#### PLYNOFIKACE NEMOVITOSTI:

Požadavek na připojení nového odběrného místa nebo technické změny u existujícího odběrného místa musí být projednán prostřednictvím žádosti o připojení k distribuční soustavě. Podrobné informace naleznete na stránkách GasNet s.r.o. <https://www.gasnet.cz/cs/zakaznik/>.

V případě, že plánovaná plynofikace vyvolá rozšíření plynovodní sítě (připojení více odběrných míst), musí být toto projednáno s GasNet s.r.o. Podrobné informace naleznete na stránkách <https://www.gasnet.cz/cs/zadost-o-rozsireni-ds/>.

Toto stanovisko platí pouze pro území vyznačené v příloze tohoto stanoviska a to 24 měsíců ode dne jeho vydání.

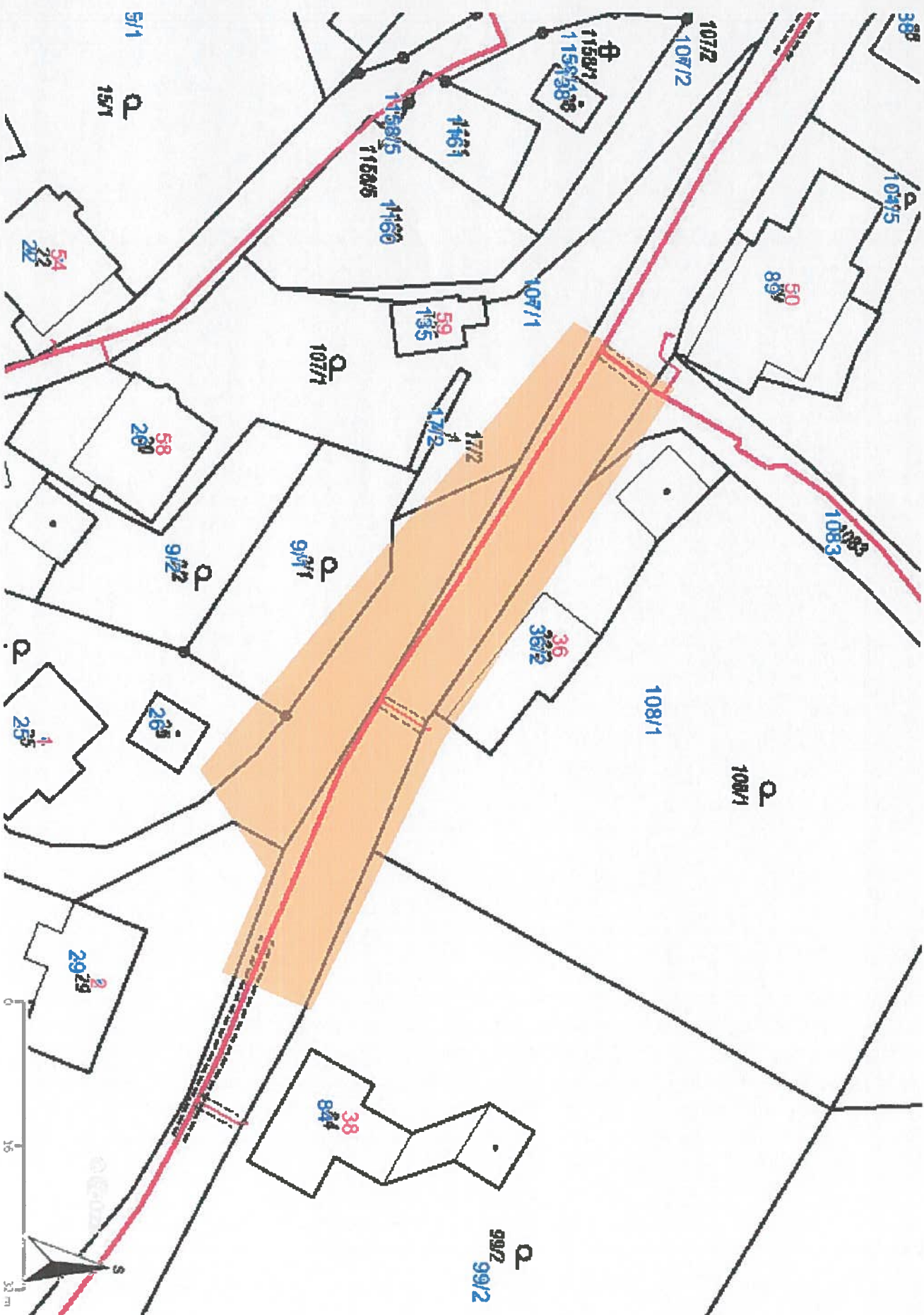
Za správnost a úplnost dokumentace předložené s žádostí včetně jejího souladu s platnými předpisy plně zodpovídá její zpracovatel. Stanovisko nenahrazuje případná další stanoviska k jiným částem stavby.

V případě další korespondence nebo jednání (např. změna stavby) uvádějte naši značku - 5002653754 a datum tohoto stanoviska. Kontakty jsou k dispozici na <https://www.gasnet.cz/cs/kontaktni-system/>.



GasNet, s.r.o.  
zastoupená společností GasNet Služby, s.r.o., IČ 27935311  
Jaroslav Kápička  
Vedoucí zpracování externích požadavků  
Odbor zpracování externích požadavků

Přílohy: Detailní zakres plynárenského zařízení



# Legenda:

	linie
	NTL
	STL
	VTL
	WTL
	nefunkční
	plánovaná stavba před realizací
	ve výstavbě, neuvedeno do provozu
	regulační stanice
	ochranné zařízení
	kabel
	elektropropojka
	kabel protikoroziční ochrany
	anodové uzemnění
	stanice katodové ochrany
	pásma vlivu anodového uzemnění SKAO
	neplynovodní zařízení/technologie (linie/bod/plocha)



**VODÁRNA  
SOKOLOVSKO**

**Váš dopis zn.:**

**Ze dne:**

**Naše značka:** 750/2022

**Vyřizuje:** Bc. Petra Urbanová Faustová

**Kontakt:** Tel: 352 304 249, 702 279 772

E-mail: petra.urbanova@vodasok.cz

Vážený pan

Jiří Nováček

Antonínova Výšina 289

351 01 Františkovy Lázně

V Sokolově 20.7.2022

**Katastrální území: Horní Nivy**

**P.p.č.: 9/1, viz. ZÚ**

**Akce: zjištění k sítím – výstavba autobusové zastávky**

**Účel: vyjádření k existenci podzemních sítí**

V zájmovém území výše uvedené stavby se **nenachází** žádné podzemní zařízení ve správě naší společnosti.

Případná existence vodovodních či kanalizačních přípojek není předmětem tohoto stanoviska. Neprokáže-li se opak, jsou přípojky vždy ve vlastnictví majitelů připojených objektů.

K výše uvedené akci nemáme připomínky.

S pozdravem

Platnost vyjádření je 6 měsíců.

**Přílohy:** situace s orientačním zákresem sítí

**VODÁRNA SOKOLOVSKO s.r.o.**

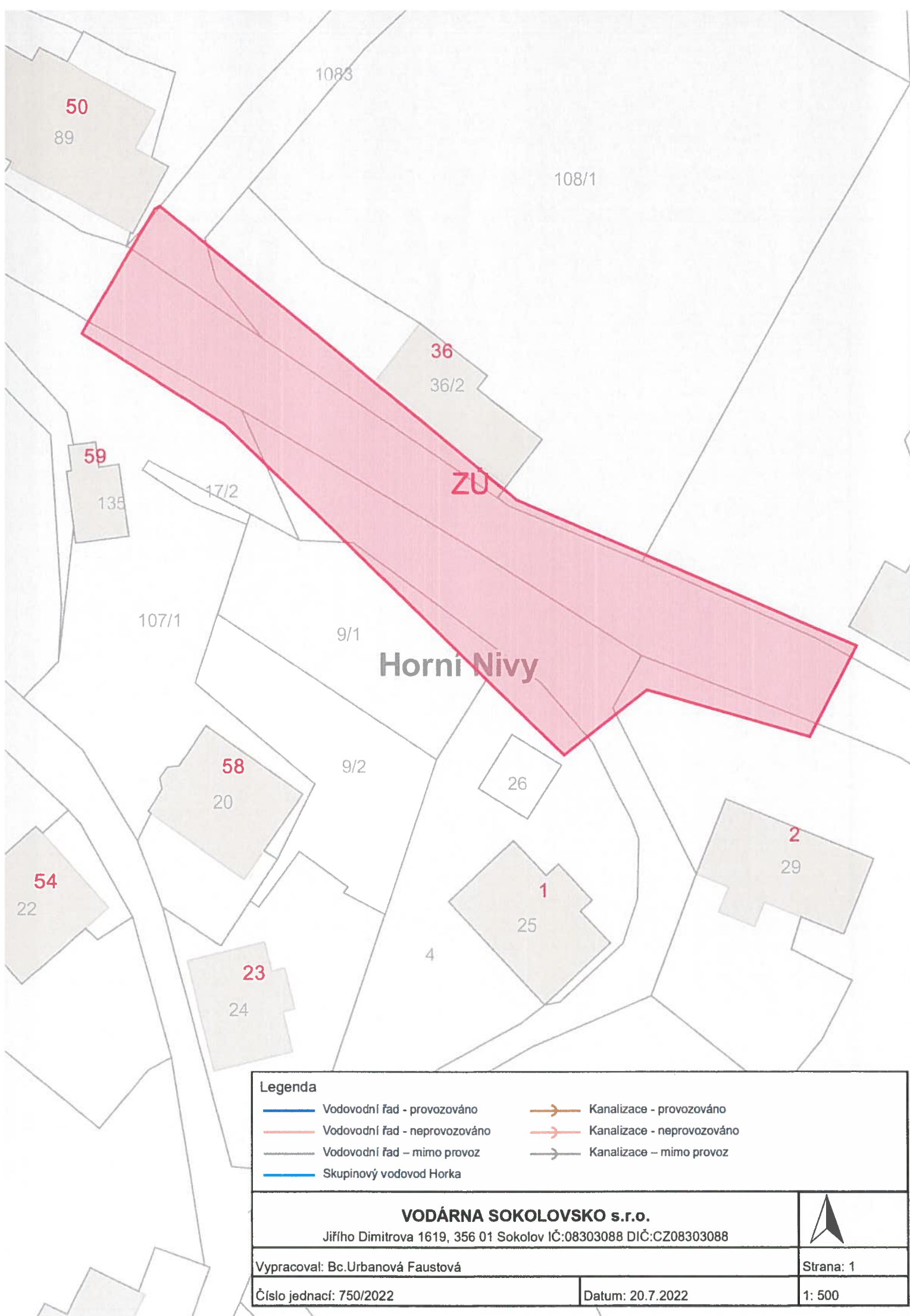
Jiřího Dimitrova 1619, 356 01 Sokolov

**T:** 703 464 464 **E:** info@vodasok.cz

**IČ:** 08303088 **DIČ:** CZ 08303088

Společnost je zapsána v obchodním rejstříku oddíl C,  
Vložka 38016 u Krajského soudu v Plzni

**[www.vodasok.cz](http://www.vodasok.cz)**



**Legenda**

- |   |  |
|---|--|
|  Vodovodní řad - provozováno   |  Kanalizace - provozováno   |
|  Vodovodní řad - neprovozováno |  Kanalizace - neprovozováno |
|  Vodovodní řad - mimo provoz   |  Kanalizace - mimo provoz   |
|  Skupinový vodovod Horka       |  |

**VODÁRNA SOKOLOVSKO s.r.o.**

Jiřího Dimitrova 1619, 356 01 Sokolov IČ:08303088 DIČ:CZ08303088

Vypracoval: Bc.Urbanová Faustová

Číslo jednací: 750/2022

Datum: 20.7.2022



Strana: 1

1: 500

**VYJÁDŘENÍ O EXISTENCI SÍTĚ ELEKTRONICKÝCH KOMUNIKACÍ  
společnosti CETIN a.s.  
(„Vyjádření“)**

**A VŠEOBECNÉ PODMÍNKY OCHRANY SÍTĚ ELEKTRONICKÝCH KOMUNIKACÍ  
společnosti CETIN a.s.  
(„Všeobecné podmínky ochrany SEK“)**

toto Vyjádření a Všeobecné podmínky ochrany SEK je vydané dle ustanovení § 101 zákona č. 127/2005 Sb., o elektronických komunikacích a o změně některých souvisejících zákonů, v platném znění („Zákon o elektronických komunikacích“), a dle ustanovení § 161 zákona č. 183/2006 Sb., o územním plánování a stavebním řádu, v platném znění („Stavební zákon“), a dle příslušných ustanovení zákona č. 89/2012 Sb., občanského zákoníku, v platném znění („Občanský zákoník“)

**Číslo jednací: 712217/22**

**Číslo žádosti: 0122 936 378 („Žádost“)**

Název akce („Stavba“)		Autobusová zastávka v k.ú.Horní Nivy
Důvod vydání Vyjádření („Důvod vyjádření“)		Informace o poloze sítě
Žadatel	Jiří Nováček	
Stavebník	Jiří Nováček	
Zájmové území	Okres	Sokolov
	Obec	Dolní Nivy
	Kat. území / č. parcely	Horní Nivy
Platnost Vyjádření		15. 7. 2024 („Den konce platnosti Vyjádření“)

Žadatel Žádostí určil a vyznačil Zájmové území, jakož i určil Důvod Vyjádření.

Na základě určení a vyznačení Zájmového území Žadatelem a na základě určení Důvodu Vyjádření vydává společnost CETIN a.s. následující Vyjádření:

**Dojde ke střetu se sítí elektronických komunikací (dále jen „SEK“) společnosti a.s.**

- (I) Na Žadatelem určeném a vyznačeném Zájmovém území se vyskytuje SEK společnosti CETIN a.s.; a
- (II) Stavebník nebo jím pověřená třetí osoba je povinen řídit se Všeobecnými podmínkami ochrany SEK, které jsou nedílnou součástí Vyjádření; a
- (III) pro případ, že bude nezbytné přeložení SEK, zajistí vždy takové přeložení SEK její vlastník, společnost CETIN a.s. Stavebník, který vyvolal překládku SEK je dle ustanovení § 104 odst. 17 Zákona o elektronických komunikacích povinen uhradit společnosti CETIN a.s. veškeré náklady na nezbytné úpravy dotčeného úseku SEK, a to na úrovni stávajícího technického řešení; a
- (IV) pro účely přeložení SEK dle bodu (III) tohoto Vyjádření je Stavebník povinen uzavřít se společností CETIN a.s. Smlouvu o realizaci překládky SEK; a
- (V) Stavebník a/nebo Žadatel není oprávněn užít toto Vyjádření k podání jakékoliv žádosti o vydání jakéhokoliv správního rozhodnutí či jiného rozhodnutí majícího obdobný charakter.

Číslo jednací: 712217/22

Číslo žádosti: 0122 936 378

**Vyjádření je platné pouze pro Zájmové území určené a vyznačené Žadatelem, jakož i pro Důvod Vyjádření stanovený a určený Žadatelem v Žádosti.**

Vyjádření pozbývá platnosti i) dnem, kdy je Žadatelem a/nebo Stavebníkem použito k podání žádosti o vydání jakéhokoliv správního rozhodnutí či jiného rozhodnutí majícího obdobný charakter a/nebo dnem zahájení jakéhokoliv správního rozhodnutí či jiného rozhodnutí majícího obdobný charakter, ve kterém bylo Vyjádření použito, ii) uplynutím doby platnosti v tomto Vyjádření uvedené, iii) změnou rozsahu Zájmového území či změnou Důvodu Vyjádření uvedeného v Žádosti a/nebo iv) porušením Všeobecných podmínek ochrany SEK, to vše v závislosti na tom, která ze skutečností rozhodná pro pozbytí platnosti Vyjádření nastane nejdříve.

Společnost CETIN a.s. vydáním tohoto Vyjádření poskytla Žadateli pro Žadatelem určené a vyznačené Zájmové území veškeré informace o SEK dostupné společnosti CETIN a.s. ke dni podání Žádosti.

Ze strany společnosti CETIN a.s. může v některých případech docházet ke zpracování Vašich osobních údajů. Ke zpracování Vašich osobních údajů dochází vždy v souladu s platnými právními předpisy. Konkrétní zásady a podmínky zpracování osobních údajů společností CETIN a.s. jsou dostupné na stránce <https://www.cetin.cz/zasady-ochrany-osobnich-udaju>.

V případě dotazů k Vyjádření kontaktujte prosím asistenční linku 238 461 111.

**Přílohami Vyjádření jsou:**

- *Všeobecné podmínky ochrany SEK*
- *Informace k vytýčení SEK ve vlastnictví společnosti CETIN a.s.*
- *Situační výkres (obsahuje Zájmové území určené a vyznačené Žadatelem a výřezy účelové mapy SEK)*

Vyjádření vydala společnost CETIN a.s. dne: 15. 7. 2022.



CETIN a.s.  
Českomoravská 2510/19, Libeň  
190 00 Praha 9  
DIČ: CZ04084063

102

**VŠEOBECNÉ PODMÍNKY OCHRANY SÍTĚ ELEKTRONICKÝCH KOMUNIKACÍ společnosti CETIN a.s.****1. PLATNOST VŠEOBECNÝCH PODMÍNEK**

- i) Tyto Všeobecné podmínky ochrany sítě elektronických komunikací (dále jen „VPOSEK“) tvoří součást Vyjádření (jak je tento pojem definován níže v článku 2 VPOSEK).
- ii) V případě rozporu mezi Vyjádřením a těmito VPOSEK mají přednost ustanovení Vyjádření, pokud není těmito VPOSEK stanoveno jinak.

**2. DEFINICE**

Níže uvedené termíny, jsou-li použity v těchto VPOSEK a uvozeny velkým písmenem, mají následující význam:

„CETIN“ znamená CETIN a.s. se sídlem Českomoravská 2510/19, Libeň, 190 00 Praha 9, IČO: 04084063, zapsaná v obchodním rejstříku vedeném Městským soudem v Praze pod spz. B 20623;

„Den“ je kalendářní den;

„Kabelovod“ podzemní zařízení sestávající se z tělesa Kabelovodu a kabelových komor, sloužící k zatahování kabelů a ochranných trubek;

„Občanský zákoník“ znamená zákon č. 89/2012 Sb., občanský zákoník, ve znění pozdějších předpisů;

„POS“ je zaměstnanec společnosti CETIN, pověřený ochranou sítě, Tomáš Petrlík, tel.: 602 145 834, e-mail: tomas.petrlak@cetin.cz;

„Pracovní den“ znamená Den, který není v České republice dnem pracovního klidu nebo státem uznaným svátkem;

„Příslušné požadavky“ znamená jakýkoli a každý příslušný právní předpis, vč. technických norem, nebo normativní právní akt veřejné správy či samosprávy, nebo jakékoli rozhodnutí, povolení, souhlas nebo licenci, včetně podmínek, které s ním souvisí;

„Překládka“ je stavba spočívající ve změně trasy vedení SEK ve vlastnictví CETIN nebo přemístění zařízení SEK ve vlastnictví CETIN; Stavebník, který Překládku vyvolal, je dle ustanovení § 104 odst. 17 Zákona o elektronických komunikacích povinen uhradit společnosti CETIN veškeré náklady na nezbytné úpravy dotčeného úseku SEK, a to na úrovni stávajícího technického řešení;

„SEK“ je síť elektronických komunikací ve vlastnictví CETIN;

„Stavba“ je stavba a/nebo činnosti ve vztahu, k níž bylo vydáno Vyjádření, a je prováděna Stavebníkem a/nebo Žadatelem v souladu s Příslušnými požadavky, povolená příslušným správním rozhodnutím vydaným dle Stavebního zákona;

„Stavebník“ je osoba takto označená ve Vyjádření;

„Stavební zákon“ je zákon č. 183/2006 Sb., o územním plánování a stavebním řádu;

„Vyjádření“ je vyjádření o existenci sítě elektronických komunikací vydané společností CETIN dne 15. 7. 2022 pod č.j. 712217/22;

„Zájmové území“ je území označené Žadatelem a/nebo Stavebníkem v Žádosti;

„Situční výkres“ je výkres, který je přílohou Vyjádření a obsahuje Zájmové území určené a vyznačené Žadatelem v Žádosti a výřezy účelové mapy SEK;

„Zákon o elektronických komunikacích“ je zákon č. 127/2005 Sb., o elektronických komunikacích a o změně některých souvisejících zákonů, ve znění pozdějších předpisů;

„Žadatel“ je osoba takto označená ve Vyjádření.

„Žádost“ je žádost, kterou Žadatel a/nebo Stavebník požádal CETIN o vydání Vyjádření.

**3. PLATNOST A ÚČINNOST VPOSEK**

Tyto VPOSEK jsou platné a účinné dnem odeslání Vyjádření na I) adresu elektronické pošty Stavebníka a/nebo Žadatele uvedenou v Žádosti nebo ii) adresu pro doručení prostřednictvím poštovní přepravy uvedenou Stavebníkem a/nebo Žadatelem v Žádosti.

**4. OBECNÁ PRÁVA A POVINNOSTI STAVEBNÍKA A/NEBO ŽADATELE**

- (i) Stavebník, Žadatel je výslovně srozuměn s tím, že SEK je veřejně prospěšným zařízením, byla zřízena ve veřejném zájmu a je chráněna Příslušnými požadavky.
- (ii) SEK je chráněna ochranným pásmem, jehož rozsah je stanoven (a) ustanovením § 102 Zákona o elektronických komunikacích a/nebo (b) právními předpisy účinnými před Zákonom o elektronických komunikacích, není-li Příslušnými požadavky stanoveno jinak.
- (iii) Stavebník, Žadatel nebo jím pověřená třetí osoba, je povinen při provádění Stavby nebo jiných prací, při odstraňování havárií a projektování staveb, řídit se Příslušnými požadavky, správnou praxí v oboru stavebnictví a technologickými postupy a je povinen učinit veškerá nezbytná opatření vyžadovaná Příslušnými požadavky k ochraně SEK před poškozením. Povinnosti dle tohoto odstavce má Stavebník rovněž ve vztahu k SEK, které se nachází mimo Zájmové území.
- (iv) Při zjištění jakéhokoli rozporu mezi údaji v Situačním výkresu, který je přílohou Vyjádření a skutečným stavem, je Stavebník a/nebo Žadatel povinen bez zbytečného odkladu, nejpozději Den následující po zjištění takové skutečnosti, zjištěný rozpor oznámit POS.
- (v) Stavebník, Žadatel nebo jím pověřená třetí osoba, je povinen každé poškození či krádež SEK bezodkladně, nejpozději Den následující po zjištění takové skutečnosti, oznámit takovou skutečnost dohledovému centru společnosti CETIN na telefonní číslo +420 238 464 190.
- (vi) Bude-li Stavebník, Žadatel nebo jím pověřená třetí osoba na společnosti CETIN požadovat, aby se jako účastník správního řízení, pro jehož účely bylo toto Vyjádření vydáno, vzdala práva na odvolání proti rozhodnutí vydanému ve správním řízení, je oprávněn kontaktovat POS.

**5. POVINNOSTI STAVEBNÍKA PŘI PŘÍPRAVĚ STAVBY**

- (i) Při projektování Stavby je Stavebník povinen zajistit, aby projektová dokumentace Stavby (i) zohledňovala veškeré požadavky na ochranu SEK vyplývající z Příslušných požadavků, zejména ze Zákona o elektronických komunikacích a Stavebního zákona, (ii) respektovala správnou praxi v oboru stavebnictví a technologické postupy a (iii) umožňovala, aby i po provedení a umístění Stavby dle takové projektové dokumentace byla společnost CETIN, jako vlastník SEK schopna bez jakýchkoli omezení a překážek provozovat SEK, provádět údržbu a opravy SEK.
- (ii) Nebude-li možné projektovou dokumentaci zajistit některý, byť i jeden z požadavků dle předchozího odstavce (i) a/nebo umístění Stavby by mohlo způsobit, že nebude naplněn některý, byť i jeden z požadavků dle předchozího odstavce (i), vyvolá Stavebník Překládku.
- (iii) Při projektování Stavby, která se nachází nebo je u ní zamýšleno, že se bude nacházet v ochranném pásmu radiových tras společnosti CETIN a překračuje výšku 15 m nad zemským povrchem, a to včetně dočasných objektů zařízení staveniště (jeřáby, konstrukce, atd.) je Stavebník povinen písemně kontaktovat POS za účelem získání konkrétního stanoviska a podmínek k ochraně radiových tras společnosti CETIN a pro určení, zda Stavba vyvolá Překládku. Ochranné pásmo radiových tras v šíři 50m je zakresleno do situačního výkresu, který je součástí tohoto Vyjádření.

**VŠEOBECNÉ PODMÍNKY OCHRANY SÍTĚ ELEKTRONICKÝCH KOMUNIKACÍ společnosti CETIN a.s.**

- (iv) Pokud se v Zájmovém území nachází podzemní silové vedení (NN) ve vlastnictví společnosti CETIN, je Stavebník povinen ve vztahu k projektové dokumentaci zajistit totéž, co je uvedeno pod písm (i) tohoto článku 5, přičemž platí, že Stavebník vyvolá Překládku v případech uvedených pod písm (ii) tohoto článku 5.
- (v) Stavebník je povinen při projektování Stavby, která je stavbou (a) zařízení silových elektrických sítí (VN, VVN a ZVVN) a/nebo (b) trakčních vedení, provést výpočet či posouzení rušivých vlivů na SEK, zpracovat ochranná opatření, to vše dle a v souladu s Příslušnými požadavky. Stavebník je povinen nejpozději třicet (30) Dnů před podáním žádosti o vydání příslušného správního rozhodnutí k umístění Stavby dle Stavebního zákona předat POS výpočet či posouzení rušivých vlivů na SEK a zpracovaná ochranná opatření.
- (vi) Je-li Stavba v souběhu s Kabelovodem, nebo Kabelovod kříží, je Stavebník povinen nejpozději ke Dni, ke kterému započne se zpracováním projektové dokumentace ke Stavbě, oznámit POS a projednat s POS (a) veškeré případy, kdy trajektorie podvrtní a protlaků budou vedeny ve vzdálenosti menší, než je 1,5 m od Kabelovodu a (b) jakékoliv výkopové práce, které budou nebo by mohly být vedeny v úrovni či pod úrovní Kabelovodu nebo kabelové komory.
- (vii) Je-li Stavba umístěna nebo má být umístěna v blízkosti Kabelovodu, ve vzdálenosti menší, než jsou 2 m nebo kříží-li Stavba Kabelovod ve vzdálenosti menší, než je 0,5 m nad nebo kdekoli pod Kabelovodem, je Stavebník povinen předložit POS k posouzení zakreslení Stavby v příčných řezech, přičemž do příčného řezu je Stavebník rovněž povinen zakreslit profil kabelové komory.

## 6. POVINNOSTI STAVEBNÍKA PŘI PROVÁDĚNÍ STAVBY

- (i) Stavebník je před započítím jakýchkoliv zemních prací ve vztahu ke Stavbě povinen vytyčit trasu SEK na terénu dle Příslušných požadavků a dle Stavebního zákona. S vytyčenou trasou SEK je Stavebník povinen seznámit všechny osoby, které budou anebo by mohly zemní práce ve vztahu ke Stavbě provádět. V případě porušení této povinnosti bude Stavebník odpovědný společnosti CETIN za náklady a škody, které porušením této povinnosti společnosti CETIN vzniknou a je povinen je společnosti CETIN uhradit.
- (ii) Pět (5) Pracovních dní před započítím jakýchkoliv prací ve vztahu ke Stavbě je Stavebník povinen oznámit společnosti CETIN, že zahájí práce či činnosti ve vztahu ke Stavbě. Písemné oznámení dle předchozí věty zašle Stavebník na adresu elektronické pošty POS a bude obsahovat minimálně číslo jednací Vyjádření a kontaktní údaje Stavebníka.
- (iii) Stavebník je povinen zabezpečit a zajistit SEK proti mechanickému poškození, a to zpravidla dočasným umístěním silničních betonových panelů nad kabelovou trasou SEK. Do doby, než je zajištěna a zabezpečena ochrana SEK proti mechanickému poškození, není Stavebník oprávněn přejíždět vozidly nebo stavební mechanizací kabelovou trasu SEK. Při přepravě vysokých nákladů nebo při projíždění stroji, vozidly či mechanizací pod nadzemním vedením SEK je Stavebník povinen prověřit, zda výška nadzemního vedení SEK je dostatečná a umožňuje spolehlivý a bezpečný způsob přepravy nákladu či průjezdu strojů, vozidel či mechanizace.
- (iv) Při provádění zemních prací v blízkosti SEK je Stavebník povinen postupovat tak, aby nedošlo ke změně hloubky uložení nebo prostorového uspořádání SEK. V místech, kde SEK vystupuje ze země do budovy, rozváděče, na sloup apod. je Stavebník povinen vykonávat zemní práce se zvýšenou mírou opatrnosti, výkopové práce v blízkosti sloupů nadzemního vedení SEK je Stavebník povinen provádět v takové vzdálenosti od sloupu nadzemního vedení SEK,

kteřá je dostatečná k tomu, aby nedošlo nebo nemohlo dojít k narušení stability sloupu nadzemního vedení SEK. Stavebník je povinen zajistit, aby jakoukoliv jeho činností nedošlo bez souhlasu a vědomí společnosti CETIN (a) ke změně nivelety terénu, a/nebo (b) k výsadbě trvalých porostů, a/nebo (c) ke změně rozsahu a změně konstrukce zpevněných ploch. Pokud došlo k odkrytí SEK, je Stavebník povinen SEK po celou dobu odkrytí náležitě zabezpečit proti prověšení, poškození a odcizení.

- (v) Zjistí-li Stavebník kdykoliv během provádění prací ve vztahu ke Stavbě jakýkoliv rozpor mezi údaji v projektové dokumentaci a skutečností, je povinen bezodkladně přerušit práce a oznámit zjištěný rozpor na adresu elektronické pošty POS. Stavebník není oprávněn pokračovat v pracích ve vztahu ke Stavbě do doby, než získá písemný souhlas POS s pokračováním prací.
- (vi) Stavebník není bez předchozího písemného souhlasu společnosti CETIN oprávněn manipulovat s kryty kabelových komor, jakkoliv zakrývat vstupy do kabelových komor, a to ani dočasně, vstupovat do kabelových komor, jakkoliv manipulovat s případně odkrytými prvky SEK či s jakýmkoliv jiným zařízením se SEK souvisejícím. Rovněž bez předchozího písemného souhlasu společnosti CETIN není Stavebník oprávněn umístit nad trasou Kabelovodu jakoukoliv jinou síť technické infrastruktury v podélném směru.
- (vii) Byla-li v souladu s Vyjádřením a těmito VPOSEK odkryta SEK je Stavebník povinen tří (3) Pracovní dny před zakrytím SEK písemně oznámit POS zakrytí SEK a vyzvat ho ke kontrole před zakrytím. Oznámení Stavebníka dle předchozí věty musí obsahovat minimálně předpokládaný Den zakrytí, číslo jednací Vyjádření a kontaktní údaje Stavebníka. Stavebník není oprávněn provést zakrytí do doby, než získá písemný souhlas POS se zakrytím.

## 7. ROZHODNÉ PRÁVO

Vyjádření a VPOSEK se řídí českým právem, zejména Občanským zákoníkem, Zákonem o elektronických komunikacích a Stavebním zákonem. Veškeré spory z Vyjádření či VPOSEK vyplývající budou s konečnou platností řešeny u příslušného soudu České republiky.

## 8. PÍSEMNÝ STYK

Písemným stykem či pojmem „písemně“ se pro účely Vyjádření a VPOSEK rozumí předání zpráv jedním z těchto způsobů:

- v listinné podobě;
- e-mailovou zprávou se zaručeným elektronickým podpisem dle zák. č. 227/2000 Sb., o elektronickém podpisu a o změně některých dalších zákonů (zákon o elektronickém podpisu), ve znění pozdějších předpisů;

## 9. ZÁVĚREČNÁ USTANOVENÍ

- (i) Stavebník, Žadatel nebo jím pověřená třetí osoba je počinaje Dnem převzetí Vyjádření povinen užít informace a data uvedená ve Vyjádření pouze a výhradně k účelu, pro který mu byla tato poskytnuta. Stavebník, Žadatel nebo jím pověřená třetí osoba není oprávněn informace a data rozmnožovat, rozšiřovat, pronajímat, půjčovat či jinak umožnit jejich užívání třetí osobou bez předchozího písemného souhlasu společnosti CETIN.
- (ii) Pro případ porušení kterékoliv z povinností Stavebníka, Žadatele nebo jím pověřené třetí osoby, založené Vyjádřením /nebo těmito VPOSEK je Stavebník, Žadatel či jím pověřená třetí osoba odpovědný za veškeré náklady a škody, které společnosti CETIN vzniknou porušením povinností Stavebníka, Žadatele nebo jím pověřené třetí osoby.

Číslo jednací: 712217/22

Číslo žádosti: 0122 936 378

## Informace k vytyčení *SEK*

V případě požadavku na vytyčení *PVSEK* společnosti *CETIN a.s.* se, prosím, obraťte na společnost uvedenou níže.

**CETIN a.s. - středisko Čechy západ**

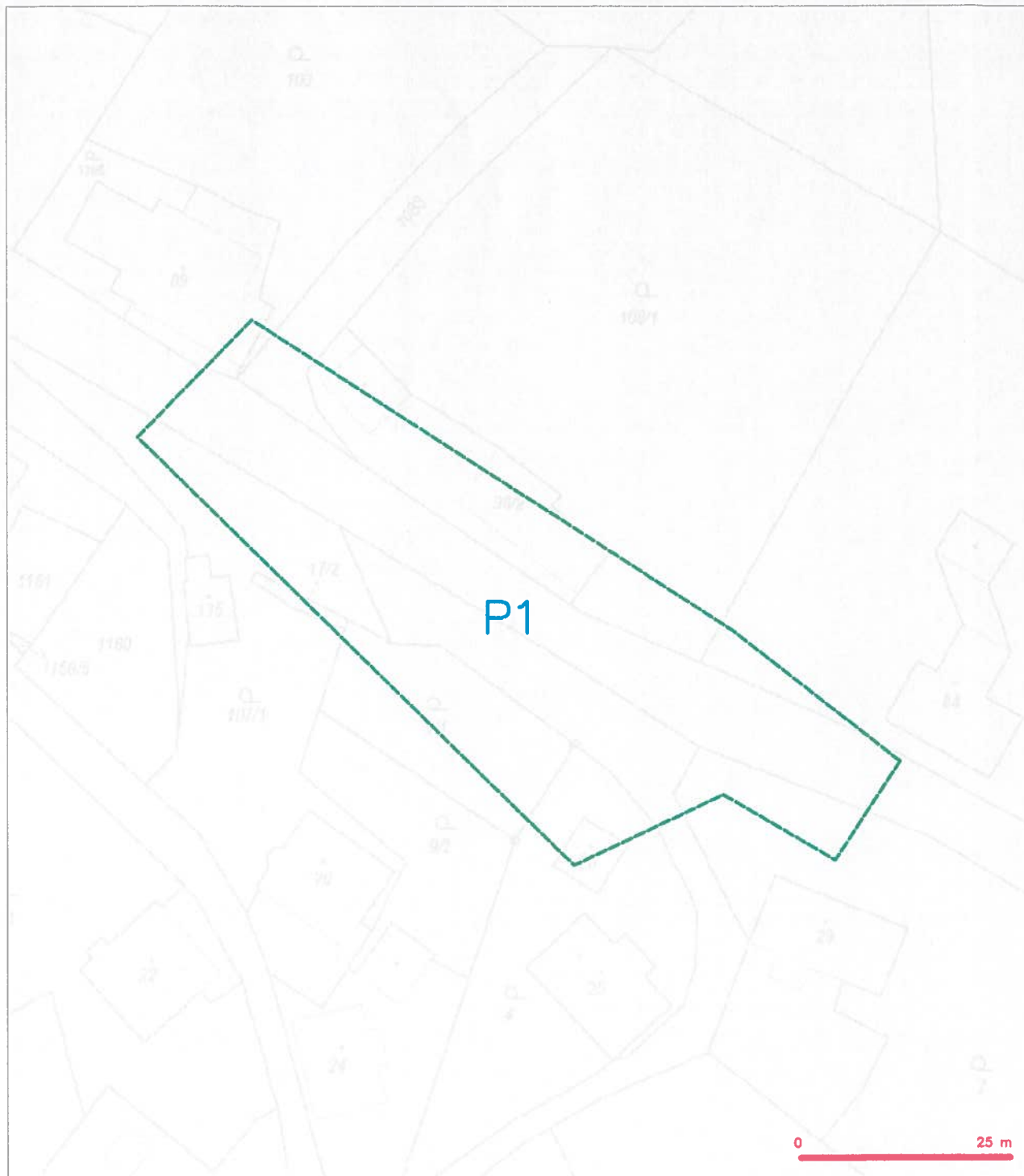
se sídlem: Českomoravská 2510/19, Libeň, 190 00 Praha 9

IČ: 04084063

DIČ: CZ04084063

kontakt: Rostislav Králíček, mobil 602 413 059, e-mail : rostislav.kralicek@cetin.cz    obslužná doba po-pa 7 - 15 hod

# SITUAČNÍ VÝKRES - ZÁJMOVÉ ÚZEMÍ



LEGENDA  
 hranice zájmového území a vyjádření

*Kal*  
 CETIN a.s.  
 Českomoravská 2510/19, Libeň  
 190 00 Praha 9  
 DIČ CZ04084063  
 102

**SITUAČNÍ VÝKRES - POLYGON 1**



**LEGENDA**

- |  |  |  |  |
|--|--|--|--|
|  | hranice celkové plochy území k vyjádření               |  | rozhraní mezi stávajícími a novými objekty, ROPE trasy |
|  | hranice celkové plochy území k vyjádření               |  | rozhraní mezi stávajícími a novými objekty, ROPE trasy |
|  | rozhraní mezi stávajícími a novými objekty, ROPE trasy |  | rozhraní mezi stávajícími a novými objekty, ROPE trasy |
|  | rozhraní mezi stávajícími a novými objekty, ROPE trasy |  | rozhraní mezi stávajícími a novými objekty, ROPE trasy |
|  | rozhraní mezi stávajícími a novými objekty, ROPE trasy |  | rozhraní mezi stávajícími a novými objekty, ROPE trasy |
|  | rozhraní mezi stávajícími a novými objekty, ROPE trasy |  | rozhraní mezi stávajícími a novými objekty, ROPE trasy |
|  | rozhraní mezi stávajícími a novými objekty, ROPE trasy |  | rozhraní mezi stávajícími a novými objekty, ROPE trasy |
|  | rozhraní mezi stávajícími a novými objekty, ROPE trasy |  | rozhraní mezi stávajícími a novými objekty, ROPE trasy |
|  | rozhraní mezi stávajícími a novými objekty, ROPE trasy |  | rozhraní mezi stávajícími a novými objekty, ROPE trasy |
|  | rozhraní mezi stávajícími a novými objekty, ROPE trasy |  | rozhraní mezi stávajícími a novými objekty, ROPE trasy |

## Informace o pozemku

Parcelní číslo:	<a href="#">1069/1</a>
Obec:	<a href="#">Dolní Nivy [560341]</a>
Katastrální území:	<a href="#">Horní Nivy [629898]</a>
Číslo LV:	<a href="#">130</a>
Výměra [m <sup>2</sup> ]:	18499
Typ parcely:	Parcela katastru nemovitostí
Mapový list:	<a href="#">DKM</a>
Určení výměry:	Graficky nebo v digitalizované mapě
Způsob využití:	silnice
Druh pozemku:	ostatní plocha



## Vlastníci, jiní oprávnění

Vlastnické právo	Podíl
Karlovarský kraj, Závodní 353/88, Dvory, 36006 Karlovy Vary	
Správa nemovitostí ve vlastnictví kraje	Podíl
Krajská správa a údržba silnic Karlovarského kraje, příspěvková organizace, Chebská 282, 35601 Sokolov	

## Způsob ochrany nemovitosti

Nejsou evidovány žádné způsoby ochrany.

## Seznam BPEJ

Parcela nemá evidované BPEJ.

## Omezení vlastnického práva

Typ
Věcné břemeno umístění a provoz. elektrorozvodného zařízení

## Jiné zápisy

Nejsou evidovány žádné jiné zápisy.

📌 Řízení, v rámci kterých byl k nemovitosti zapsán cenový údaj

Nemovitost je v územním obvodu, kde státní správu katastru nemovitostí ČR vykonává [Katastrální úřad pro Karlovarský kraj, Katastrální pracoviště Sokolov](#)

Zobrazené údaje mají informativní charakter. Platnost dat k 02.09.2022 13:00.